

Motore UNEL-MEC:
Motore UNEL MEC standard 3 fase, 50/60Hz. Opzione per monofase e ATEX disponibili.
Favorisce la standardizzazione e consente reperibilità in loco immediata.

Meccanismo con ritorno a molla e cuscinetti sovradimensionati.
Estende la vita della pompa e ne riduce il costo complessivo.

Tutti i modelli con doppie valvole standard:
Maggiore accuratezza alle basse portate.
Maggiore flessibilità di utilizzo.

Sistema idraulico su concetto pompe di processo API-675:
Con reintegro meccanico (membrana intelligente), valvola di sicurezza interna e valvola di spurgo aria.
Pompa più sicura e più performante.

ossidazione anodica:
Maggiore resistenza alla corrosione contro i fumi aggressivi.
Estende la vita della pompa e ne riduce il costo complessivo.

ATEX

TUTTI i modelli sono conformi ATEX (2014/34/CE) Gruppo II, Categoria 2 (zona 1/21) e Gruppo II, Categoria 3 (zona 2/22).

Sistema idraulico su concetto pompe di processo API-675:
Con reintegro meccanico (membrana intelligente), valvola di sicurezza interna e valvola di spurgo aria.
Pompa più sicura e più performante.

Motore UNEL-MEC:
Motore UNEL MEC standard 3 fase, 50/60Hz. Opzione per monofase e ATEX disponibili.
Favorisce la standardizzazione e consente reperibilità in loco immediata.

Tutti i modelli con doppie valvole standard:
Maggiore accuratezza alle basse portate.
Maggiore flessibilità di utilizzo.

Pistone privo di tenuta:
Non richiede manutenzione nel tempo.
Riduce il costo e tempo della manutenzione.

Membrana Idraulica Intelligente:
In sistema di fissaggio è ermetico ed indipendente dal fissaggio della testata. Consente di verificare le condizioni della membrana senza provocare fuoriuscita di olio dal sistema idraulico.
Riduce il costo e tempo della manutenzione.

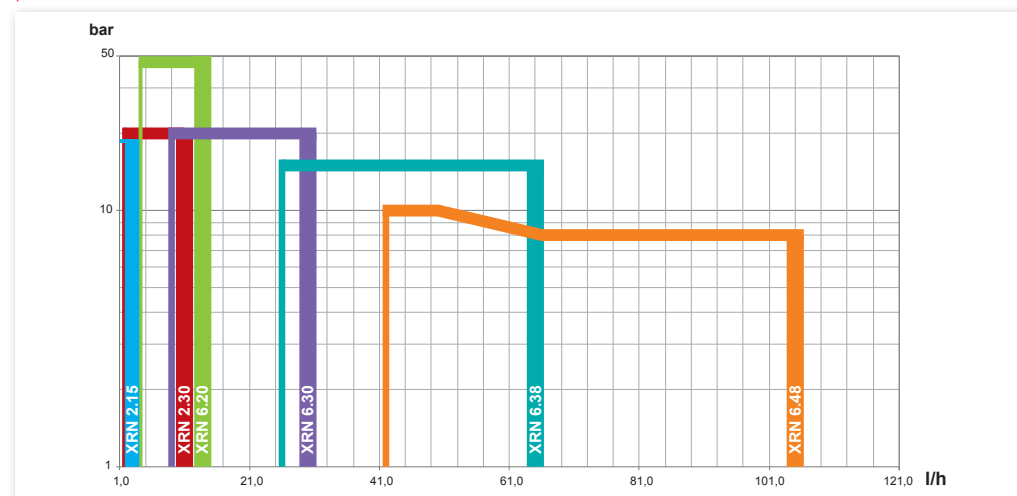
ATEX

TUTTI i modelli sono conformi ATEX (2014/34/CE) Gruppo II, Categoria 2 (zona 1/21) e Gruppo II, Categoria 3 (zona 2/22).

Dati tecnici

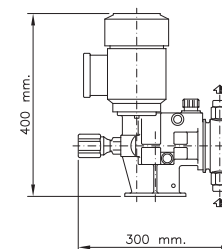
TIPO	50 Hz		60 Hz		PRESS. MAX bar		PRESS. TARATURA VALVOLA SIC. INTERNA (PSV)	
	COLPI AL 1'	PORTATA MAX l/h	COLPI AL 1'	PORTATA MAX l/h	A	P - S	①	①
XRN 2.15	55	0,6	67	0,8	20	13		
	72	0,9	87	1				
	85	1,2	103	1,2				
	111	1,5	133	1,6				
	145	2						
XRN 2.30	28	1,8	33	2,1	20	13		
	36	2,5	43	2,8				
	55	3,8	67	4,5				
	72	5	87	6				
	85	5,8	103	7				
XRN 6.20	28	2	33	2,5	40	/		
	36	2,8	43	3,5				
	55	4,5	67	5,5				
	72	6	87	7,2				
	85	7,3	103	9				
XRN 6.30	55	10	67	14	20	13		
	72	14	87	20				
	85	20	103	24				
	111	23	133	30				
	145	30						
XRN 6.38	72	26	67	24	15	13		
	85	32	87	33				
	111	42	103	40				
	145	54	133	50				
	170	65	174	68				
XRN 6.48	72	42	67	38	10	10		
	85	50	87	50				
	111	66	103	62				
	145	87	133	80				
	170	105	174	105				

Prestazioni

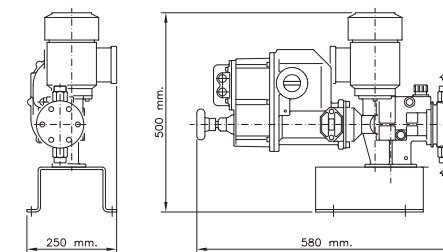


Dimensioni di ingombro

POMPA SINGOLA - Regolazione Manuale



POMPA SINGOLA - Regolazione con Servocomando Elettrico



Materiali di costruzione

COMPONENTI	A	A32	P	P11	S
CORPO TESTATA	AISI-316L	AISI-316L	PVC	PVC	PVC
MEMBRANA	PTFE	PTFE	PTFE	PTFE	PTFE
GUIDA VALVOLA	PP	PP	PP	PP	PTFE
SEDE VALVOLA	AISI-316L	INCOLOY-825	PVC	AISI-316L	PVC
VALVOLA (SFERA)	AISI-316L	HASTELLOY C-276	PYREX	AISI-316L	PVC
CONTENITORE VALVOLE	AISI-316L	AISI-316L	PVC	PVC	PYREX
TENUTA VALVOLA	FPM	FPM	FPM	FPM	FPM

Sezione

CONNESSIONI FILETTATE

P PVC

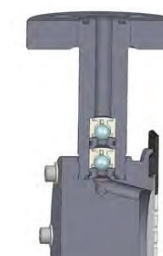


A AISI-316L



CONNESSIONI FLANGIATE

P PVC



A AISI-316L

